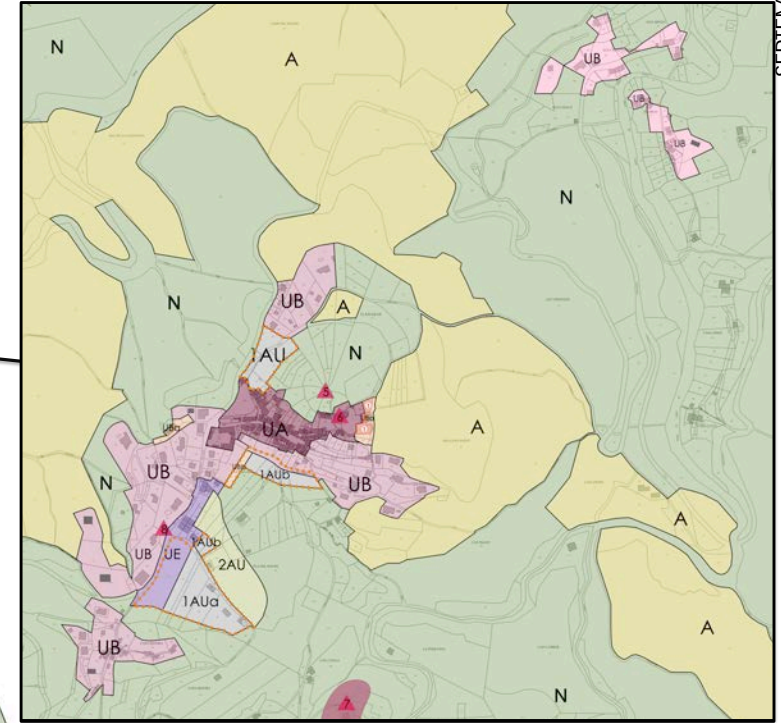
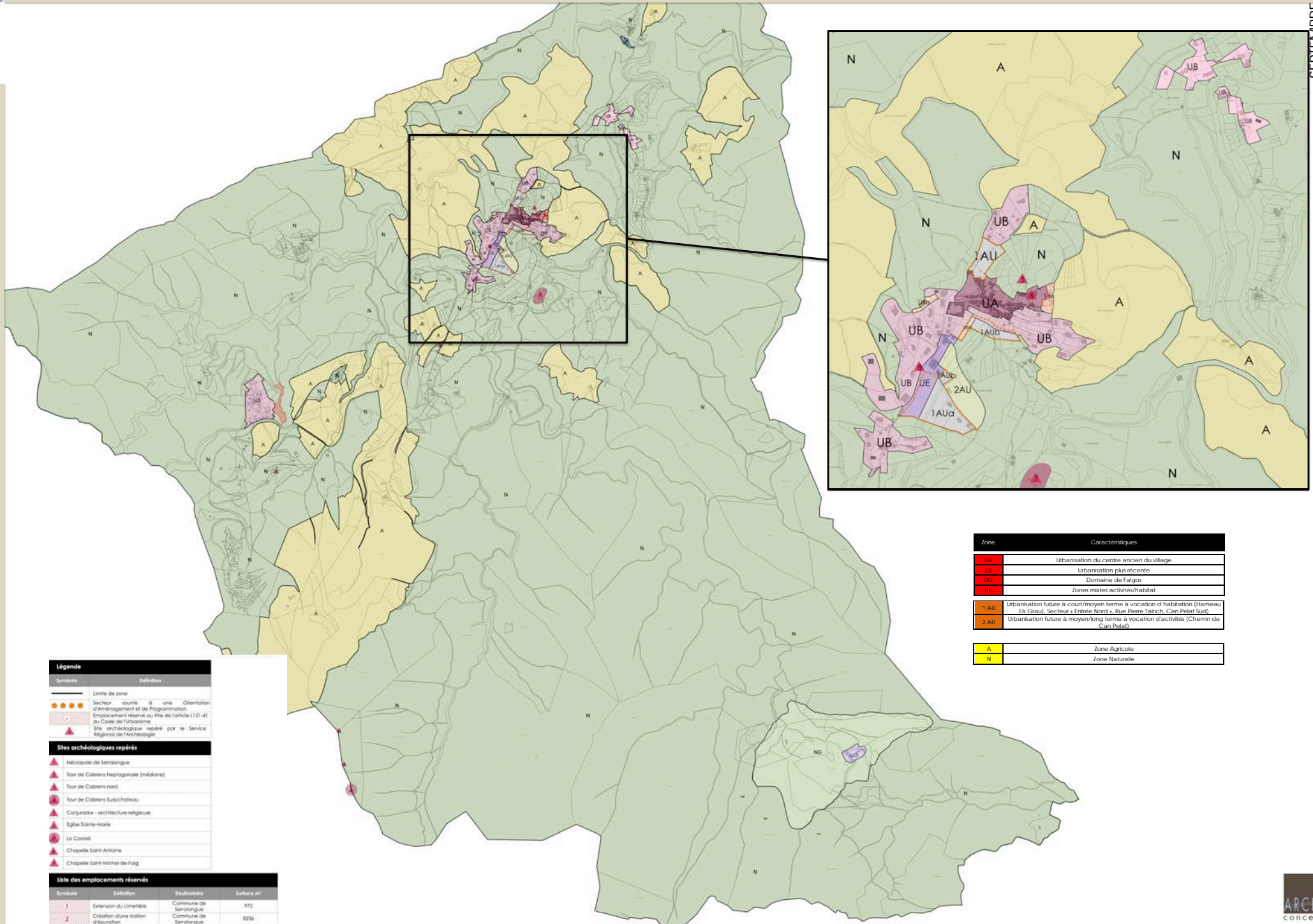


Zone	Caractéristiques
UB	Urbanisation du centre ancien du village
UB	Urbanisation plus récente
UB	Domaine de Falgos
UB	Zones mixtes actives/habitat
1 AU	Urbanisation future à court/moyen terme à vocation d'habitation (Hameau Es Grau), Secteur « Entrée Nord », Rue Pierre Tallich, de part et d'autre du chemin de Can Pelat
2 AU	Urbanisation future à moyen/long terme à vocation d'activités (Chemin de Can Pelat)
A	Zone Agricole
N	Zone Naturelle

Légende	
Symbole	Définition
—	Limite de zone
● ● ● ● ●	Secteur soumis à une Orientation d'Aménagement et de Programmation
■	Emplacement réservé au titre de l'article L151-41 du Code de l'urbanisme
▲	Site archéologique repéré par le Service Régional de l'Archéologie
Sites archéologiques repérés	
▲	Nécropole de Semarique
▲	Rue de Cotrans-heptagonale (médiévale)
▲	Rue de Cotrans nord
▲	Rue de Cotrans Sud/Château
▲	Confluent architecture religieuse
▲	Eglise Sainte-Marie
▲	La Castell
▲	Chapelle Saint-Antoine
▲	Chapelle Saint-Michel-de-Falgs

Site des emplacements réservés			
Symbole	Définition	Destinataire	Surface m
■	Extension du cimetière	Commune de Semarique	870

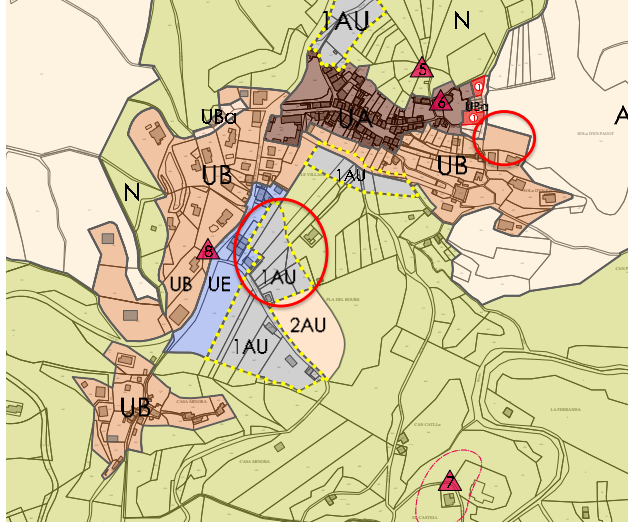


Légende		
Symbole	Définition	
	Limite de zone	
	Secteur soumis à une Orientation d'Aménagement et de Programmation	
	Emplacement réservé au titre de l'article L151-41 du Code de l'Urbanisme	
	Site archéologique repéré par le Service Régional de l'Archéologie	
Sites archéologiques repérés		
	Nécropole de Senlorgue	
	Tour de Cabrens heptagonale (médiévale)	
	Tour de Cabrens nord	
	Tour de Cabrens Sud/Château	
	Conjugal - architecture religieuse	
	Eglise Sainte-Marie	
	La Costell	
	Chapelle Saint-Antoine	
	Chapelle Saint-Michel-de-Falg	
Liste des emplacements réservés		
Symbole	Définition	Désignation
1	Extension du cimetière	Commune de Senlorgue
2	Création d'une station d'épuration	Commune de Senlorgue

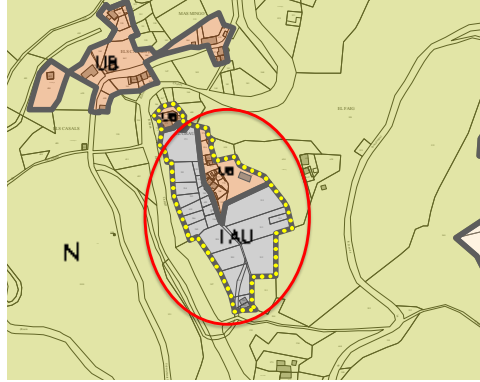
Zone	Caractéristiques
UB	Urbanisation du centre ancien du village
UB	Urbanisation plus récente
UG	Domaine de Falg
UB	Zones mixtes activités/habitat
1 AU	Urbanisation future à court/moyen terme à vocation d'habitation (Hameau de Falg, Secteur « Entrée Nord », Rue Pierre-Jakob, Can Pelat Sud)
2 AU	Urbanisation future à moyen/long terme à vocation d'activités (Chemin de Can Pelat)
A	Zone Agricole
N	Zone Naturelle

ZONAGE PLU ARRETE – JUIN 2019

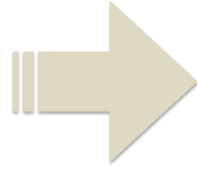
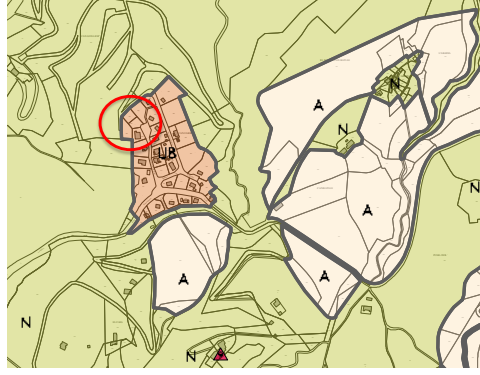
Le Village



El Grau

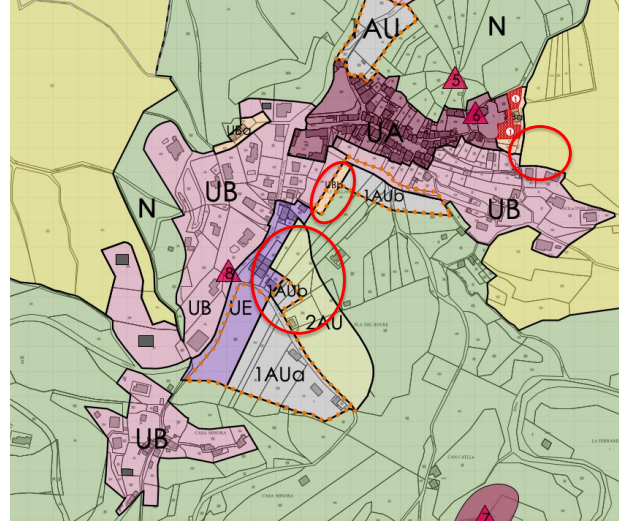


Can Guillamo



ZONAGE PLU MODIFIÉ – SEPTEMBRE 2021

Le Village



El Grau



Can Guillamo

